

Dell Vostro 270S

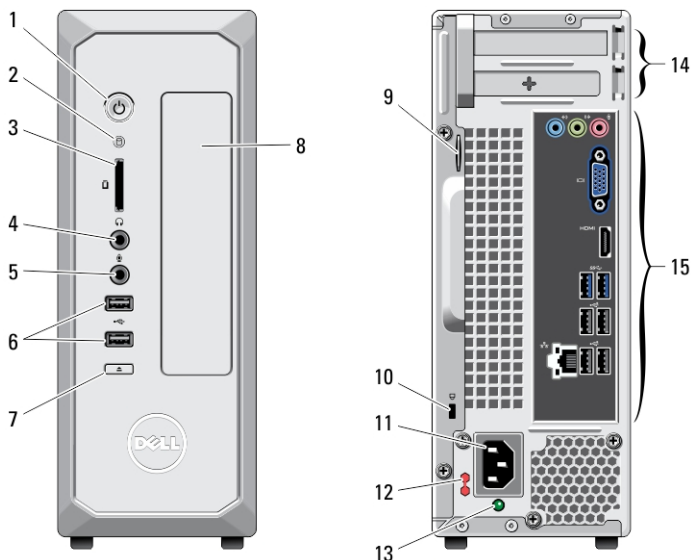
Informace o instalaci a funkcích

0 varováních



VAROVÁNÍ: VAROVÁNÍ upozorňuje na možné poškození majetku a riziko úrazu nebo smrti.

Čelní a zadní pohled



Obrázek 1. Čelní a zadní pohled

- | | |
|-------------------------------------|---------------------------------------|
| 1. tlačítko napájení | 6. konektory USB 2.0 (2) |
| 2. indikátor činnosti pevného disku | 7. tlačítko vysunutí optické jednotky |
| 3. čtečka multimediálních karet | 8. optická jednotka |
| 4. konektor pro sluchátka | 9. kroužek bezpečnostního zámku |
| 5. konektor pro mikrofon | 10. slot bezpečnostního kabelu |

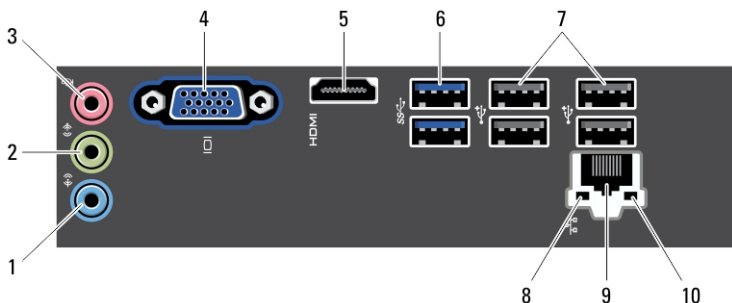


OH07R7A00

Regulační model: D06S
Regulační typ: D06S001
2012 - 02

- 11. konektoru napájení
- 12. volicí spínač napětí
- 13. diagnostický indikátor napájení
- 14. sloty rozšiřujících karet (2)
- 15. konektory na zadním panelu

Zadní panel



Obrázek 2. Zadní panel

- 1. konektor vstupu line-in
- 2. konektor výstupu line-out
- 3. konektor pro mikrofon
- 4. konektor VGA
- 5. konektor HDMI
- 6. konektory USB 3.0 (2)
- 7. konektory USB 2.0 (4)
- 8. indikátor integrity síťového spojení
- 9. konektor síťového adaptéru
- 10. indikátor síťové aktivity

Rychlá nastavení



VAROVÁNÍ: Než začnete provádět jakékoli operace popsané v této části, přečtěte si bezpečnostní pokyny dodané s počítačem. Další informace o správných postupech naleznete na adrese www.dell.com/regulatory_compliance.

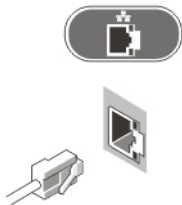


POZNÁMKA: Jestliže jste si některá zařízení neobjednali, nebudou součástí dodávky.



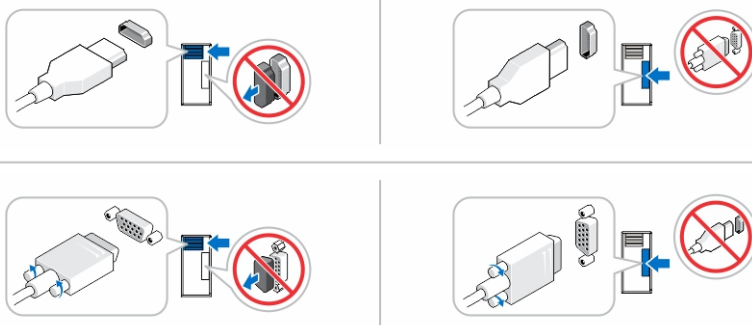
POZNÁMKA: Některé kabely nemusí být zaslány s počítačem.

1. Připojte síťový kabel (volitelný).



Obrázek 3. Síťové připojení

2. Pokud jste si zakoupili volitelnou samostatnou grafickou kartu, připojte displej ke konektoru na samostatné grafické kartě. V opačném případě připojte displej pomocí integrovaného konektoru VGA nebo HDMI. Monitor připojte pouze pomocí jednoho z následujících kabelů:



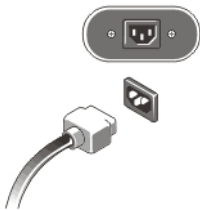
Obrázek 4. Konektor VGA a konektor HDMI

3. Připojte klávesnici nebo myš USB (volitelné).



Obrázek 5. Připojení USB

4. Připojte napájecí kabely.




Obrázek 6. Připojení napájení

5. Stiskněte tlačítka napájení na monitoru a počítači.



Obrázek 7. Zapnutí

Technické údaje

 **POZNÁMKA:** Následující technické údaje představují pouze zákonem vyžadované minimum dodávané s počítačem. Kompletní seznam aktuálních technických údajů počítače naleznete na stránkách support.dell.com.

Napájení	
Příkon	220 W
Napětí (viz bezpečnostní informace, které byly dodány s počítačem, ohledně důležitých informací o nastavení napětí)	100 V – 127 V/ 200 V – 240 V
Knoflíková baterie	3V lithiová knoflíková baterie CR2032

Rozměry	
Výška	271,00 mm (10,67 palce)
Šířka	100,00 mm (3,94 palce)
Hloubka	376,20 mm (14,81 palce)
Hmotnost	5,90 kg (13,01 liber)

Vyhledání dalších informací a zdrojů informací

Přečtěte si bezpečnostní a regulační dokumenty dodané s počítačem a také webové stránky o souladu s předpisy na adrese www.dell.com/regulatory_compliance, kde najdete další informace o těchto tématech:

- doporučená bezpečnostní opatření,
- zákonná potvrzení,
- ergonomie,

Pokud chcete získat další informace o následujících tématech, přejděte na stránky www.dell.com:

- Záruka
- Podmínky (jen USA)
- Licenční smlouva s koncovým uživatelem

Další informace o vašem produktu naleznete na stránkách support.dell.com/manuals.

Information para NOM (únicamente para México)

K zařízením popsaným v tomto dokumentu se vztahují v souladu s požadavky oficiální mexické normy NOM následující informace:

Voltaje de alimentación	100 V stř. – 127 V stř. / 200 V – 240 V stř.
Frecuencia	50–60 Hz
Consumo eléctrico	6,00 A/3,00 A

Informace v této publikaci mohou být bez předchozího upozornění změněny.

© 2012 Dell Inc. Všechna práva vyhrazena.

Jakákoli reprodukce těchto materiálů bez písemného souhlasu společnosti Dell Inc. je přísně zakázána.

Ochranné známky použité v tomto textu: Dell™, logo DELL, Dell Precision™, Precision ON™, ExpressCharge™, Latitude™, Latitude ON™, OptiPlex™, Vostro™ a Wi-Fi Catcher™ jsou ochranné známky společnosti Dell Inc. Intel®, Pentium®, Xeon®, Core™, Atom™, Centrino® a Celeron® jsou registrované ochranné známky nebo ochranné známky společnosti Intel Corporation v USA a v jiných zemích. AMD® je registrovaná ochranná známka a AMD Opteron™, AMD Phenom™, AMD Sempron™, AMD Athlon™,

ATI Radeon™ a ATI FirePro™ jsou ochranné známky společnosti Advanced Micro Devices, Inc. Microsoft®, Windows®, MS-DOS®, Windows Vista®, tlačítko Start Windows Vista a Office Outlook® jsou buď ochranné známky nebo registrované ochranné známky společnosti Microsoft Corporation ve Spojených státech anebo v jiných zemích. Blu-ray Disc™ je ochranná známka společnosti Blu-ray Disc Association (BDA) a pro použití na discích a přehrávačích je používána v rámci licence. Registrovaná slovní ochranná známka Bluetooth® je vlastněná společností Bluetooth® SIG, Inc. a jakékoli použití této známky společností Dell Inc. je založeno na licenci. Wi-Fi® je registrovaná ochranná známka společnosti Wireless Ethernet Compatibility Alliance, Inc.

Ostatní ochranné známky a obchodní názvy mohou být v tomto dokumentu použity v souvislosti s právními subjekty, které si na tyto ochranné známky a názvy svých produktů činí nárok. Společnost Dell Inc. se zřiká všech vlastnických nároků na ochranné známky a obchodní značky jiné než vlastní.